

الأنماط المظلمة هي آليات خفية في الألعاب ومنصات التواصل الاجتماعي أو المواقع الإلكترونية. إنها تشجع المستخدمين على القيام بأشياء قد لا يرغبون في القيام بها، على سبيل المثال إجراء عمليات شراء أو الكشف عن البيانات الشخصية أو استثمار الكثير من الوقت في استخدامها. غالباً ما يمكن تصنيف هذه الآليات على أنها عناصر إدمانية.

لماذا من المهم التعامل مع الأنماط المظلمة؟

سواء كنت بالغاً أو طفلاً أو مراهقاً، من المهم التعامل مع الأنماط المظلمة والمخاطر الأخرى في وسائل الإعلام الرقمية واستخدامها بطريقة صحية وذاتية.

لمزيد من المعرفة الإعلامية واليقظة الذهنية يعني أيضاً المزيد من المتعة!

المراجع

- **jugendschutz.net:** www.jugendschutz.net/fileadmin/daten/publikationen/praxisinfos_reports/report_dark_patterns.pdf
- **Spieleratgeber-NRW:** www.spieleratgeber-nrw.de/ratgeber/risiken/dark-patterns
- **Dark Pattern Games:** www.darkpattern.games
- **Datenschutz.org:** www.datenschutz.org/dark-patterns
- **Bayerische Landeszentrale für neue Medien:** www.blm.de/files/pdf2/blm-schriftenreihe_110.pdf



ما هي الأنماط المظلمة من مبادرة بايسماكر لـ GAMESHIFT NRW تحت رخصة CC BY 4.0 غير gameshift.nrw



العمل مع مؤسسة GAMESHIFT NRW لتعزيز الاستخدام المسؤول لوسائل الإعلام بين الشباب

اتصل بنا

- ✉ info@gameshift.nrw
- 🌐 www.gameshift.nrw
- 📷 [gameshift_nrw](https://www.instagram.com/gameshift_nrw)



ما هي

لأنماط المظلمة؟



الحيل المالية

تدفع لسد أوقات الانتظار

تدفع مقابل المزايا وحتى الربح في اللعبة

تجعل الموارد نادرة بشكلمتعمد بحيث تضطر لإشراء موارد جديدة

تدفع مقابل صناديق الكنوز التي غالبًا ما تحتوي على جوائز ترضية فقط

يتم تقديم منتجات باهظة الثمن لك كعروض خاصة يجب ألا تفوتك

لا تعرف كم تساوي العملة داخل اللعبة بالمالحقيقي

الحيل النفسية

تستمر في اللعب حتى تكون مشترياًتكتستحق العناء حقًا

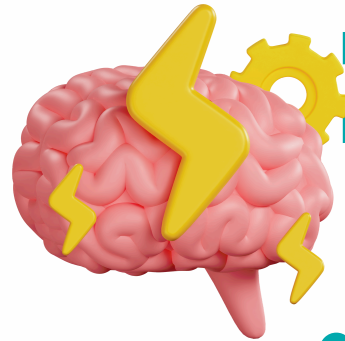
تستمر في اللعب لأنك لا تريد أن تخسر أيشارات

تستمر في اللعب لأن المكافأة التالية قد تكون على الأبواب

تستمر في اللعب لإكمال المجموعة

تستمر في اللعب بسبب الأصوات الرائعة أو الرسومات الجذابة

تستمر في تلقي الإشعارات حتى توافق في النهاية على الطلب



الحيل الاجتماعية

عليك أن تجعل الآخرين يلعبون لتحصل على المكافآت

تتلقى هدايا من الآخرين، لذا عليك أنتعطيهم شيئاً في المقابل

تحاول أن تكون أفضل من الآخرين من خلال المنافسات

تري مدى براعة الآخرين في لوحات المتصدرين

يفوتك شيء ما إذالم تلعب أو تتحقق من

ملفاتك الشخصية على وسائل التواصل الاجتماعي

تتلقى باستمرار اقتراحات جديدة للملف الشخصي

حيل الوقت

ستحصل على مكافآت إذالعبت كل يوم

غالبًا ما يتعين عليك مشاهدة الإعلانات ليُسمح لك بمواصلة اللعب

لا يمكنك التوقف، وإلاستخسر

عليك الانتظار حتى يتم تجديد طاقتك

تحتاج إلى الكثير من الوقت لتحقيق إنجازات صغيرة

لا توجد نهاية للعبة أو منصة التواصل الاجتماعي